

Nabídka číslo: 221111
Poptávka číslo:
Projekt:

Dodavatel: PŘÍHODA s.r.o.
Za Radnicí 476
539 01 Hlinsko v Čechách
Česká republika
Jan Slabý
Tel: +420 469 312 634
Fax : +420 469 311 857
E-mail: consultant@prihoda.com
http: www.prihoda.com
IČO: 62024205
DIČ: CZ62024205
Spisová zn.:C 6653 Krajský soud Hradec Králové

Odběratel:

Pro:

IČO:

DIČ:

Tel: ,

Fax: ,

| Poz. | Kód | Název produktu a jeho popis | Množství | MJ | Cena/MJ | Sleva % | Cena bez DPH | DPH % |
|------|----------|---------------------------------------|----------|----|---------|---------|--------------|-------|
| 1 | PD. PT V | Tkaninové potrubí/vyústka dle přílohy | 2,00 | ks | | 0 | | 21 |
| 2 | PD. PT V | Tkaninové potrubí/vyústka dle přílohy | 2,00 | ks | | 0 | | 21 |
| 3 | PD. PT V | Tkaninové potrubí/vyústka dle přílohy | 1,00 | ks | | 0 | | 21 |
| 4 | PD. PT V | Tkaninové potrubí/vyústka dle přílohy | 1,00 | ks | | 0 | | 21 |
| 5 | PD. PT V | Tkaninové potrubí/vyústka dle přílohy | 1,00 | ks | | 0 | | 21 |
| 6 | PD. PT V | Tkaninové potrubí/vyústka dle přílohy | 4,00 | ks | | 0 | | 21 |

Cena celkem bez DPH

Celkem CZK

Pokud projektant neuvede do projektu naše číslo nabídky, nebude mu přiznána projektantská provize!
Po prokázané bezchybné montáži bude proplacena provize ve výši až 3 % fakturované částky. Více na
www.prihoda.com/cs/provize/

Platnost nabídky je 6 měsíců.

Dodací lhůta vždy záleží na rozsahu zakázky a momentální vytíženosti výroby.

Vztah dodavatele a odběratele určují "Obecné obchodní podmínky (OOP)", které jsou nedílnou součástí této nabídky. Objednáním zboží podle této nabídky vyjadřuje kupující souhlas s OOP.

Vystavil: Jan Slabý

Nabídka č. NA221111

Pozice: 1 / 6



Hrotek Valdemar Ing. / Sportovní hala Maroldova, Děčín

Vzduchové potrubí šité na míru

Počet kusů : 2

Tvar Kruhový, Rozměr 630 mm, Celková délka 15000 mm, První konec Začátek, Druhý konec Zaslepení, 3ks Zip 630, Průtok 6500 m³/h, Použitelný přetlak 100 Pa, Tlaková ztráta třením = 2,5 Pa

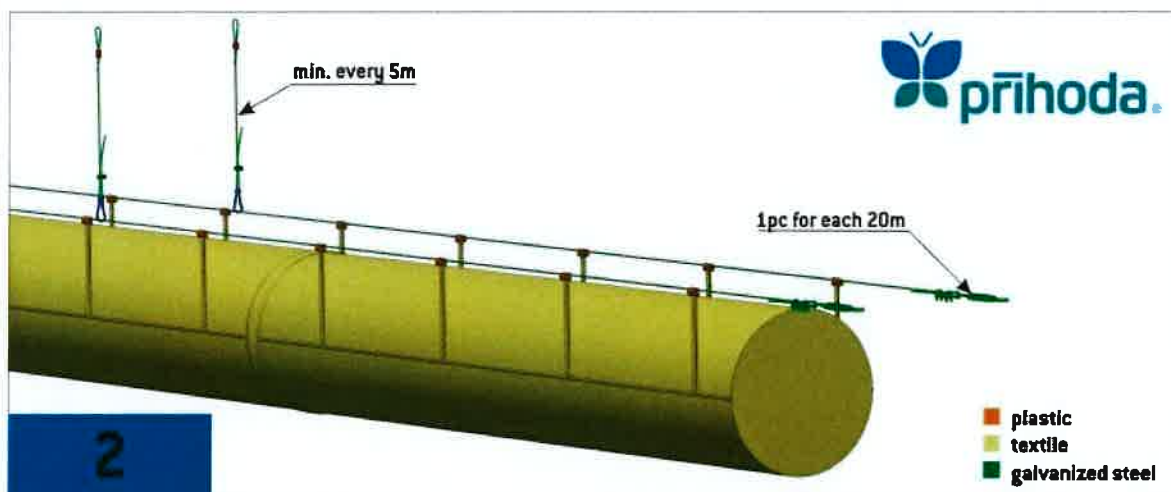
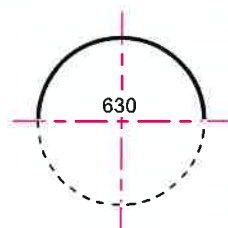
Tkanina PMS - 100 % polyester, nekonečné vlákno (multifilament), hmotnost 214 g/m², tloušťka 0,30 mm, prodyšnost 55 m³/h/m² při 120 Pa, pevnost (osnova/útek) 1830/1020 N (ČSN EN ISO 13934-1), požární odolnost - třída B-s1, d0 dle ČSN EN 13501-1+A1:2010, teplotní odolnost -60 až +110°C, srážlivost (osnova/útek) 0,5/0,5 % při 40°C dle ČSN EN ISO 6330-2000, vhodná pro čisté prostory - třída č. 4 (ČSN EN ISO 14644-1), prateľná v pračce, Barva Světle šedá



Seznam montážního materiálu:

1ks 39700 mm Plastované pozink lanko, 8ks Pozink zámky, 2ks Pozink napínáky, 62ks Plastové háčky 347 mm, 1ks Kruhový 630 mm Nerez přípojovací pásek

Mikroperforace

S1 A 14850mm, 6090m³/h, Směr/Oblast 180/180

Cena za 1 ks :

Cena celkem za poz. 1 :

Hmotnost : 17 kg

Nabídka č. NA221111

Pozice: 2 / 6



Hrotek Valdemar Ing. / Sportovní hala Maroldova, Děčín

Vzduchové potrubí šité na míru

Počet kusů : 2

Tvar Kruhový, Rozměr 630 mm, Celková délka 15000 mm, První konec Začátek, Druhý konec Zaslepení, 3ks Zip 630, Průtok 6500 m³/h, Použitelný přetlak 100 Pa, Tlaková ztráta třením = 2,5 Pa

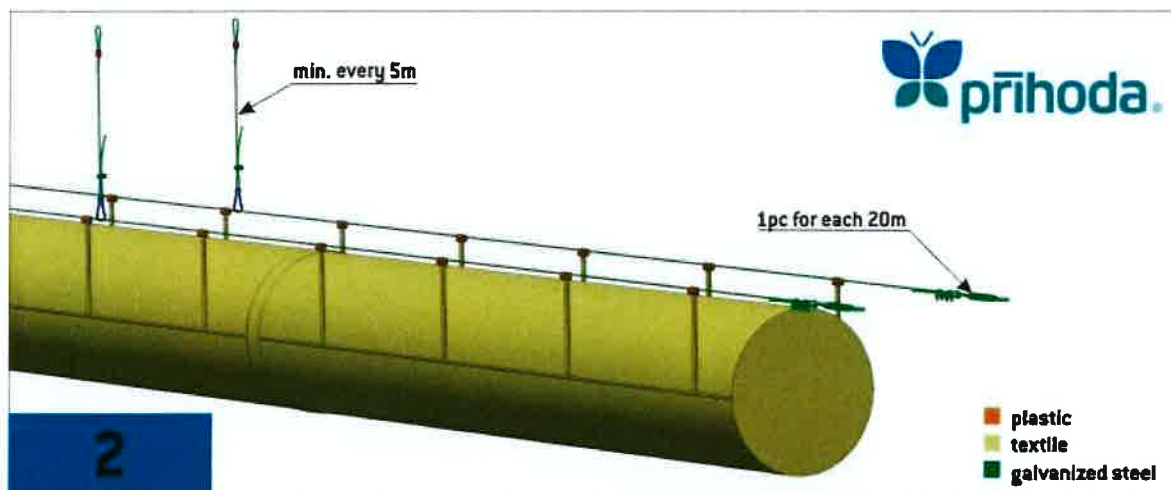
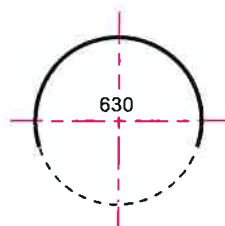
Tkanina PMS - 100 % polyester, nekonečné vlákno (multifilament), hmotnost 214 g/m², tloušťka 0,30 mm, prodyšnost 55 m³/h/m² při 120 Pa, pevnost (osnova/útek) 1830/1020 N (ČSN EN ISO 13934-1), požární odolnost - třída B-s1, d0 dle ČSN EN 13501-1+A1:2010, teplotní odolnost -60 až +110°C, srážlivost (osnova/útek) 0,5/0,5 % při 40°C dle ČSN EN ISO 6330-2000, vhodná pro čisté prostory - třída č. 4 (ČSN EN ISO 14644-1), prateľná v pračce, Barva Světle šedá



Seznam montážního materiálu:

1ks 39700 mm Plastované pozink lanko, 8ks Pozink zámky, 2ks Pozink napínáky, 62ks Plastové háčky 347 mm, 1ks Kruhový 630 mm Nerez přípojovací pásek

Mikroperforace

S1 A 14850mm, 6090m³/h, Směr/Oblast 180/140

Cena za 1 ks :

Cena celkem za poz. 2 :

Hmotnost : 17 kg

Nabídka č. NA221111

Pozice: 3 / 6



Hrotek Valdemar Ing. / Sportovní hala Maroldova, Děčín

Vzduchové potrubí šité na míru

Počet kusů : 1

Tvar Kruhový, Rozměr 710 mm, Celková délka 25000 mm, První konec Začátek, Druhý konec Zaslepení, 5ks Zip 710, Průtok 10000 m³/h, Použitelný přetlak 100 Pa, Tlaková ztráta třením = 5,1 Pa

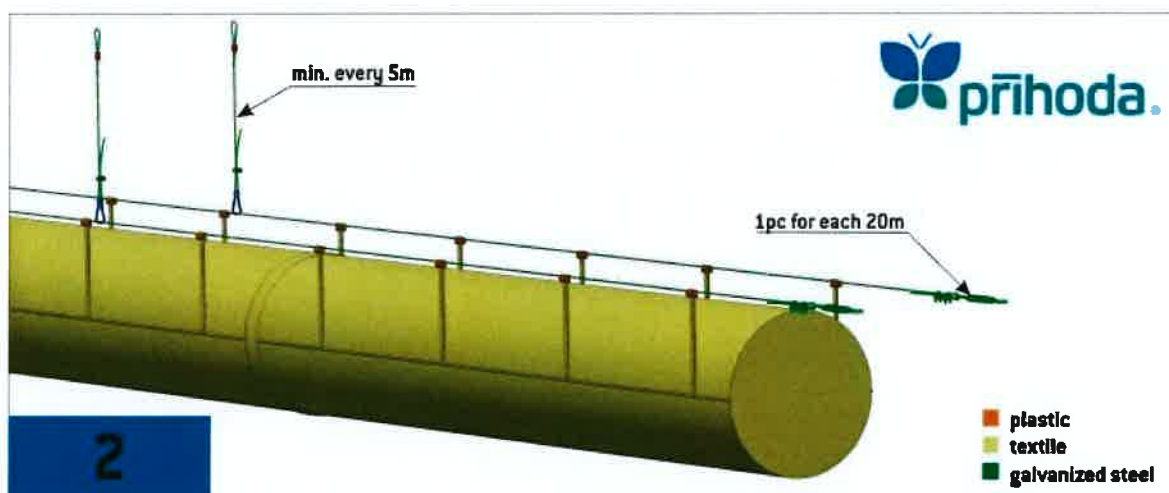
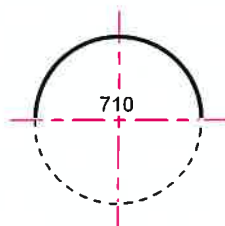
Tkanina PMS - 100 % polyester, nekonečné vlákno (multifilament), hmotnost 214 g/m², tloušťka 0,30 mm, prodyšnost 55 m³/h/m² při 120 Pa, pevnost (osnova/útek) 1830/1020 N (ČSN EN ISO 13934-1), požární odolnost - třída B-s1, d0 dle ČSN EN 13501-1+A1:2010, teplotní odolnost -60 až +110°C, srážlivost (osnova/útek) 0,5/0,5 % při 40°C dle ČSN EN ISO 6330-2000, vhodná pro čisté prostory - třída č. 4 (ČSN EN ISO 14644-1), pratelná v pračce, Barva Světle šedá



Seznam montážního materiálu:

1ks 59700 mm Plastované pozink lanko, 8ks Pozink zámky, 4ks Pozink napínáky, 102ks Plastové háčky 387 mm, 1ks Kruhový 710 mm Nerez připojovací pásek

Mikroperforace

S1 A 24850mm, 9197m³/h, Směr/Oblast 180/180

Cena za 1 ks :

Cena celkem za poz. 3 :

Hmotnost : 15 kg

Nabídka č. NA221111

Pozice: 4 / 6



Hrotek Valdemar Ing. / Sportovní hala Maroldova, Děčín

Vzduchové potrubí šité na míru

Počet kusů : 1

Tvar Kruhový, Rozměr 710 mm, Celková délka 25000 mm, První konec Začátek, Druhý konec Zaslepení, 5ks Zip 710, Průtok 10000 m³/h, Použitelný přetlak 100 Pa, Tlaková ztráta třením = 5,1 Pa

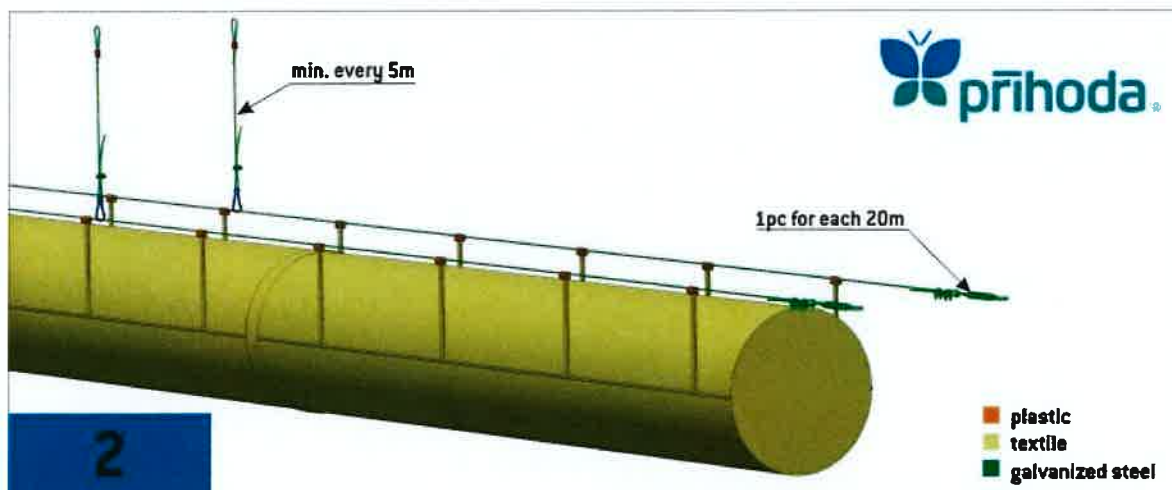
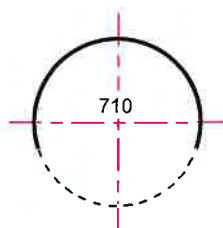
Tkanina PMS - 100 % polyester, nekonečné vlákno (multifilament), hmotnost 214 g/m², tloušťka 0,30 mm, prodyšnost 55 m³/h/m² při 120 Pa, pevnost (osnova/útek) 1830/1020 N (ČSN EN ISO 13934-1), požární odolnost - třída B-s1, d0 dle ČSN EN 13501-1+A1:2010, teplotní odolnost -60 až +110°C, srážlivost (osnova/útek) 0,5/0,5 % při 40°C dle ČSN EN ISO 6330-2000, vhodná pro čisté prostory - třída č. 4 (ČSN EN ISO 14644-1), pratelná v pračce, Barva Světle šedá



Seznam montážního materiálu:

1ks 59700 mm Plastované pozink lanko, 8ks Pozink zámky, 4ks Pozink napínáky, 102ks Plastové háčky 387 mm, 1ks Kruhový 710 mm Nerez přípojovací pásek

Mikroperforace

S1 A 24850mm, 9197m³/h, Směr/Oblast 180/140

Cena za 1 ks :

Cena celkem za poz. 4 :

Hmotnost : 15 kg

Nabídka č. NA221111

Pozice: 5 / 6



Hrotek Valdemar Ing. / Sportovní hala Maroldova, Děčín

Vzduchové potrubí šité na míru

Počet kusů : 1

Tvar Kruhový, Rozměr 315 mm, Celková délka 10500 mm, První konec Začátek, Druhý konec Zaslepení, 2ks
 Zip 315, Průtok 1400 m³/h, Použitelný přetlak 100 Pa, Tlaková ztráta třením = 3,1 Pa

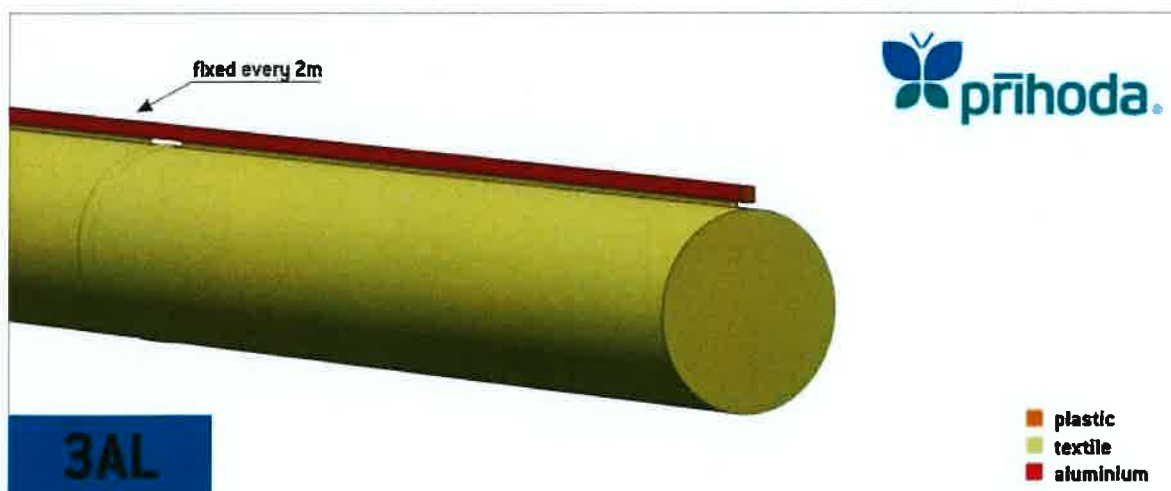
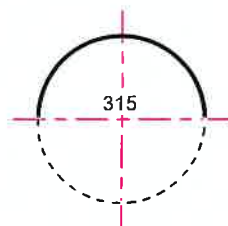
Tkanina PMS - 100 % polyester, nekonečné vlákno (multifilament), hmotnost 214 g/m², tloušťka 0,30 mm, prodyšnost 55 m³/h/m² při 120 Pa, pevnost (osnova/útek) 1830/1020 N (ČSN EN ISO 13934-1), požární odolnost - třída B-s1, d0 dle ČSN EN 13501-1+A1:2010, teplotní odolnost -60 až +110°C, srážlivost (osnova/útek) 0,5/0,5 % při 40°C dle ČSN EN ISO 6330-2000, vhodná pro čisté prostory - třída č. 4 (ČSN EN ISO 14644-1), pratelná v pračce, Provedení "Office", Barva Světle šedá



Seznam montážního materiálu:

5ks 2000mm Hliníkový profil, 1ks 400mm Hliníkový profil, 5ks Hliníková spojka profilů přímá, 2ks Napínač v profilu, 1ks Kruhový 315 mm Nerez připojovací pásek

Mikroperforace

S1 A 10400mm, 1262m³/h, Směr/Oblast 180/180

Cena za 1 ks :

Cena celkem za poz. 5 :

Hmotnost : 8 kg

Nabídka č. NA221111

Pozice: 6 / 6



Hrotek Valdemar Ing. / Sportovní hala Maroldova, Děčín

Vzduchové potrubí šité na míru

Počet kusů : 4

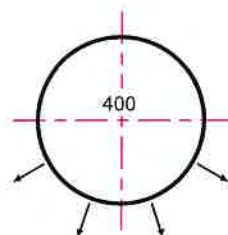
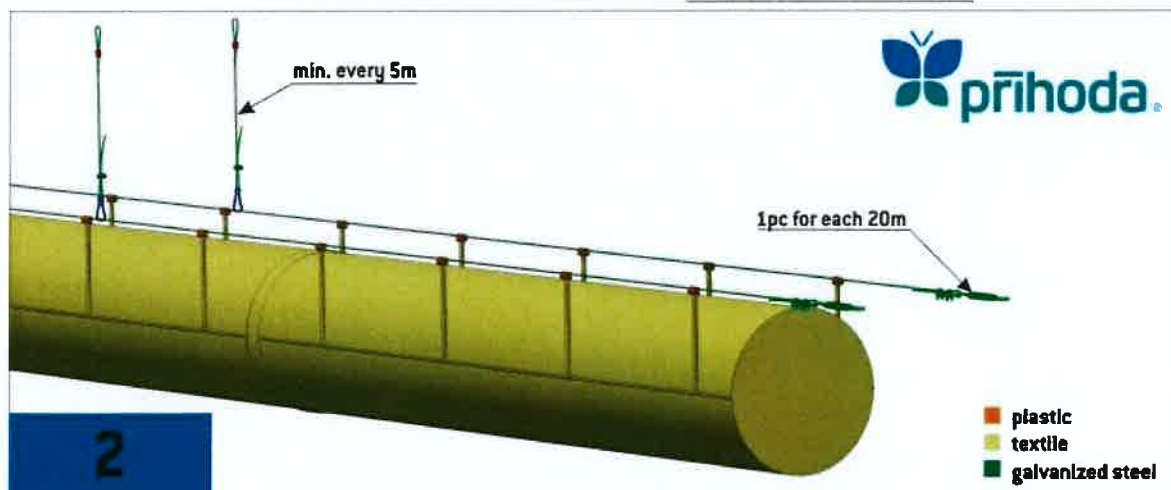
Tvar Kruhový, Rozměr 400 mm, Celková délka 30000 mm, První konec Začátek, Druhý konec Zaslepení, 6ks
 Zip 400, Průtok 3000 m³/h, Použitelný přetlak 100 Pa, Tlaková ztráta třením = 11 Pa

Tkanina PMS - 100 % polyester, nekonečné vlákno (multifilament), hmotnost 214 g/m², tloušťka 0,30 mm, prodyšnost 55 m³/h/m² při 120 Pa, pevnost (osnova/útek) 1830/1020 N (ČSN EN ISO 13934-1), požární odolnost - třída B-s1, d0 dle ČSN EN 13501-1+A1:2010, teplotní odolnost -60 až +110°C, srážlivost (osnova/útek) 0,5/0,5 % při 40°C dle ČSN EN ISO 6330-2000, vhodná pro čisté prostory - třída č. 4 (ČSN EN ISO 14644-1), prateľná v pračce, Barva Světle šedá



Seznam montážního materiálu:

1ks 69700 mm Plastované pozink lanko, 8ks Pozink zámky, 4ks Pozink napínáky, 122ks Plastové háčky 232 mm, 1ks Kruhový 400 mm Nerez připojovací pásek

180° 2487m³/h D 4/26 R 4/140

2

Cena za 1 ks :

Cena celkem za poz. 6 :

Hmotnost : 44 kg

Nabídka č. NA221111**Resumé**

Hrotek Valdemar Ing. / Sportovní hala Maroldova, Děčín

Vzduchové potrubí šité na míru**Pozice**

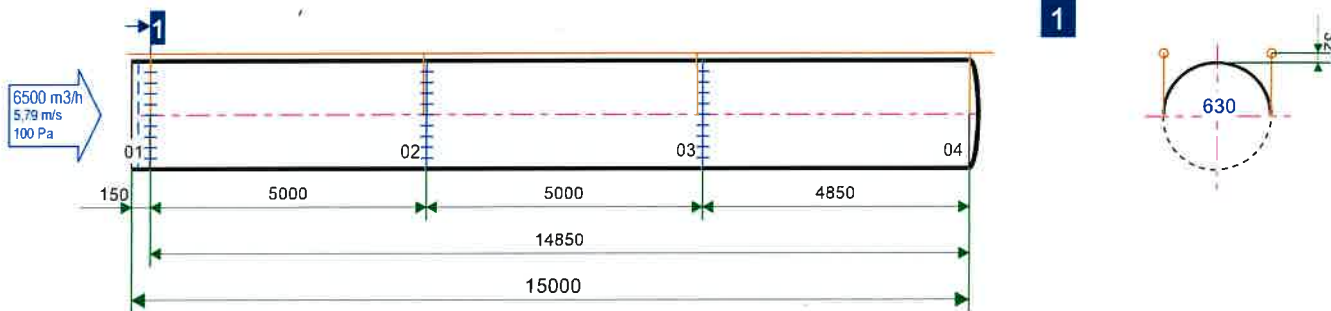
- 1 - C630/15000 FB/PMS-2/LG
- 2 - C630/15000 FB/PMS-2/LG
- 3 - C710/25000 FB/PMS-2/LG
- 4 - C710/25000 FB/PMS-2/LG
- 5 - C315/10500 FB/PMS-3AL/LGO
- 6 - C400/30000 FB/PMS-2/LG

ks-m/m profilů-cena 1ks/vše

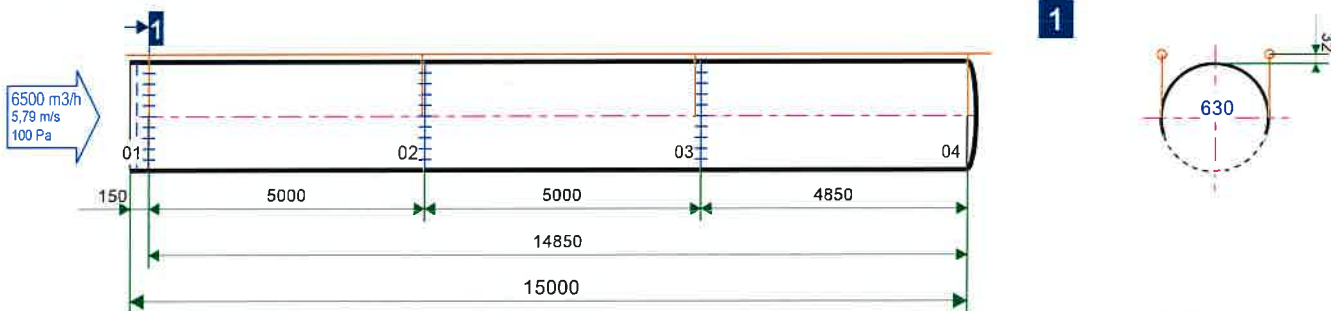
- 2ks 16 kg / 0 kg -
- 2ks 16 kg / 0 kg -
- 1ks 15 kg / 0 kg -
- 1ks 15 kg / 0 kg -
- 1ks 7 kg / 4 kg -
- 4ks 43 kg / 0 kg -

Cena celkem za poz. 1 - 6 :**Hmotnost : 113 kg**

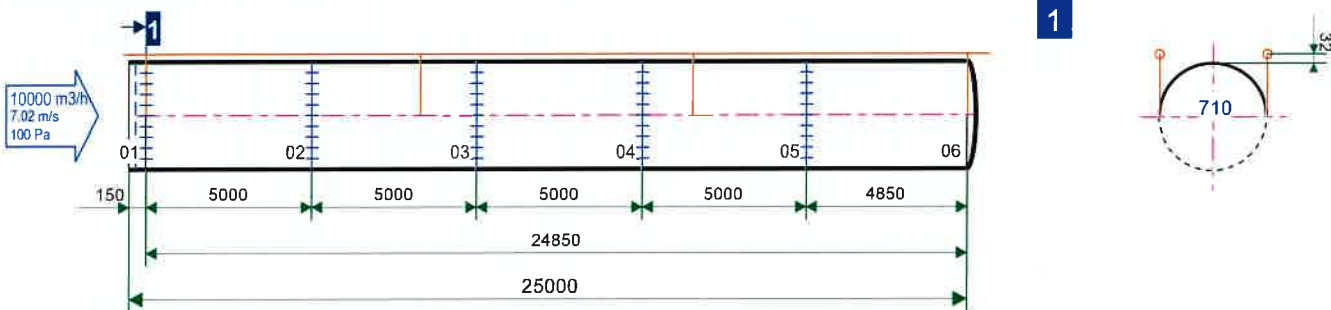
Pozice 1 - 2ks ... 1 - C630/15000 FB/PMS-2/LG
Note:Žluté hlediště



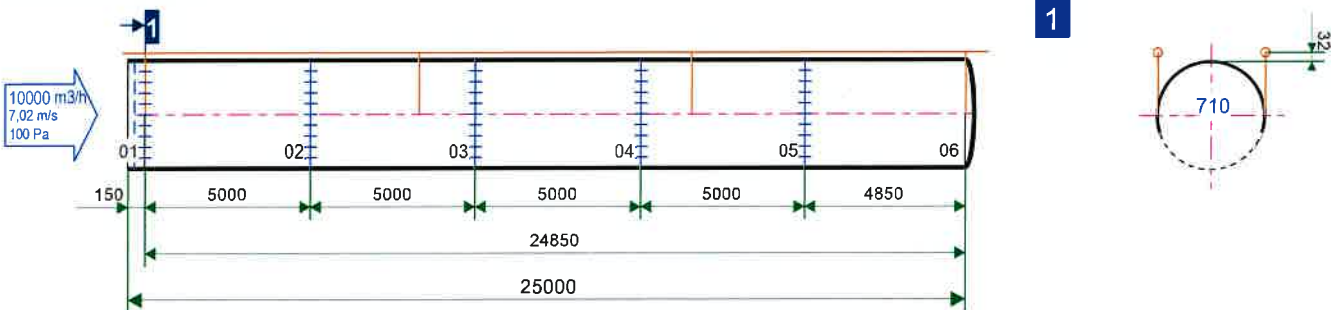
Pozice 2 - 2ks ... 2 - C630/15000 FB/PMS-2/LG
Note:Žluté hlediště



Pozice 3 - 1ks ... 3 - C710/25000 FB/PMS-2/LG
Note:Modré hlediště




Pozice 4 - 1ks ... 4 - C710/25000 FB/PMS-2/LG
Note:Modré hlediště

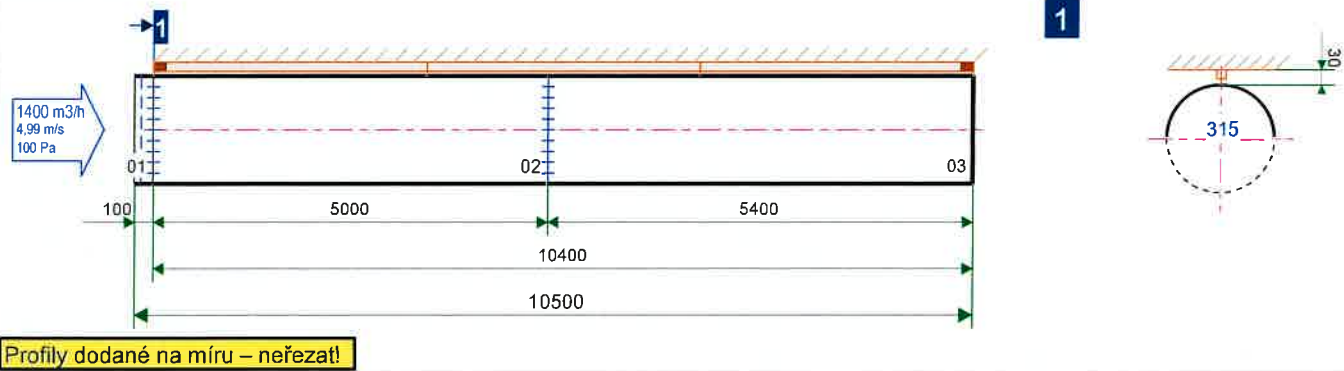


The numbers of parts from the drawing are printed on the labels at zips.

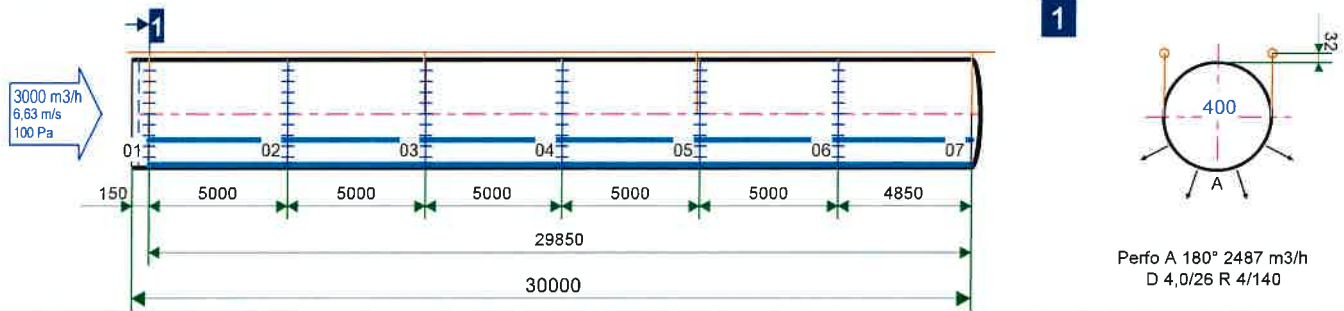
Dimensions in (mm)

| DRAWING N. | VERSION | PAGE | DATE | DRAW | NO SCALE |  +420 469 312 634 |
|------------|---------|------|----------|-----------|----------|---|
| Č. VÝKRESU | VERZE | LIST | DATUM | KRESLIL | BEZ | |
| NA221111 | 4 | 1/2 | 8.6.2022 | Jan SLABY | MĚŘÍTKA | |

Pozice 5 - 1ks ... 5 - C315/10500 FB/PMS-3AL/LGO
 Note:VIP tribuna




Pozice 6 - 4ks ... 6 - C400/30000 FB/PMS-2/LG
 Note:Hřiště

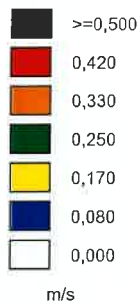
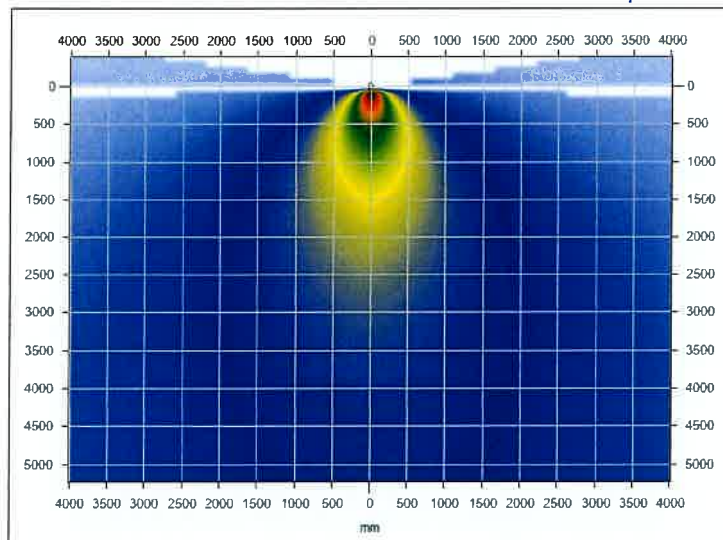


The numbers of parts from the drawing are printed on the labels at zips.

Dimensions in (mm)

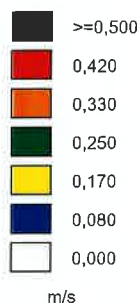
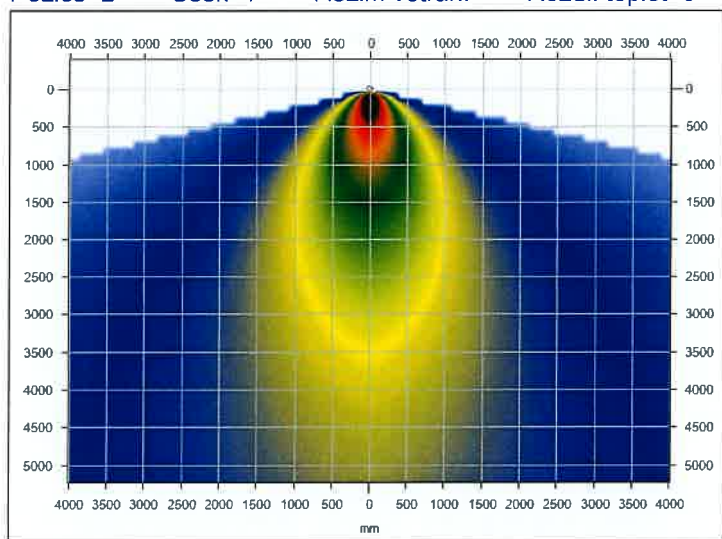
| DRAWING N. | VERSION | PAGE | DATE | DRAW | NO SCALE | <div>  </div> <div>+420 469 312 634</div> |
|------------|---------|------|----------|-----------|----------|--|
| Č. VÝKRESU | VERZE | LIST | DATUM | KRESLIL | BEZ | |
| NA221111 | 4 | 2/2 | 8.6.2022 | Jan SLABY | MĚŘÍTKA | |

Pozice 1 Úsek 1 Režim větrání Rozdíl teplot 0 ° C



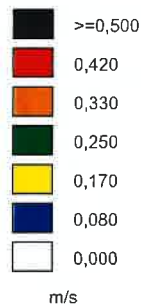
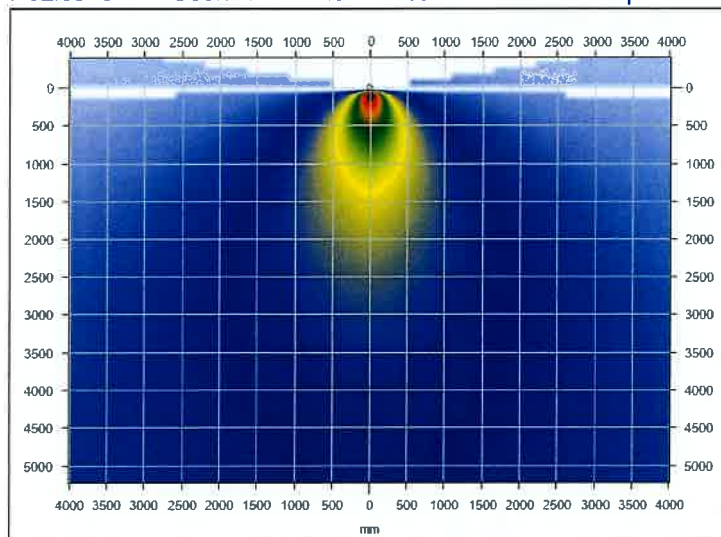
přihoda.

Pozice 2 Úsek 1 Režim větrání Rozdíl teplot 0 ° C



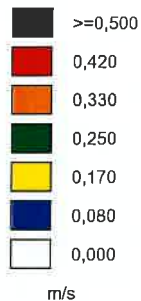
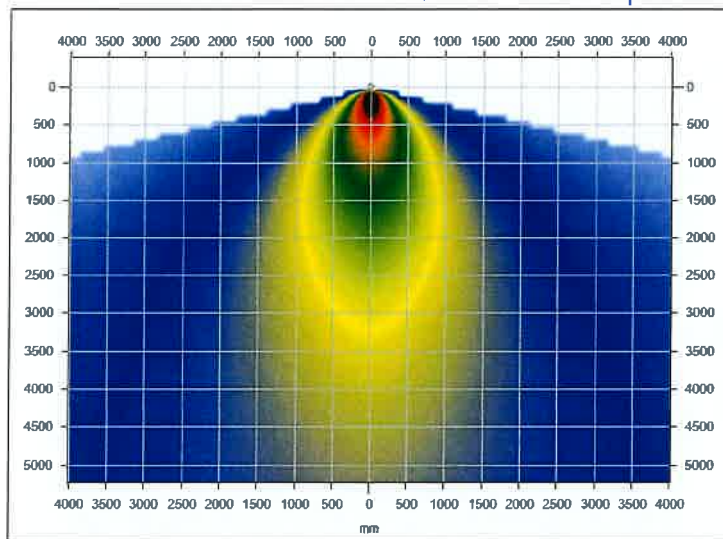
přihoda.

Pozice 3 Úsek 1 Režim větrání Rozdíl teplot 0 ° C



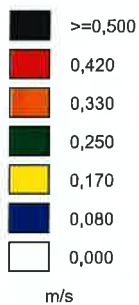
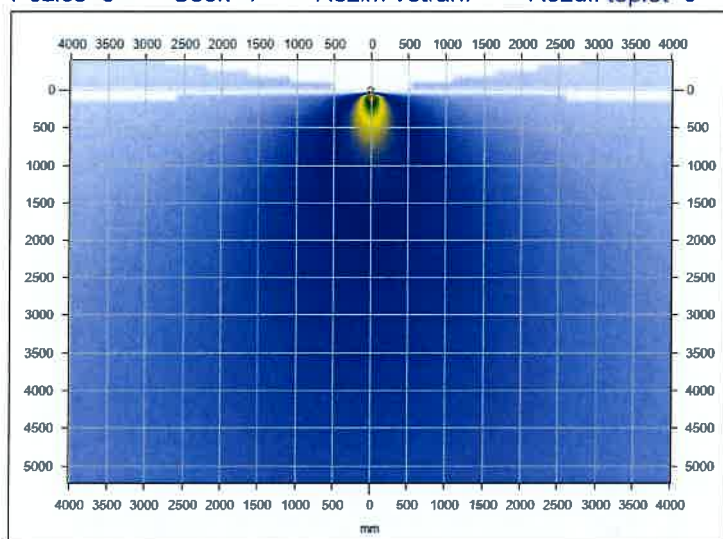
přihoda.

Pozice 4 Úsek 1 Režim větrání Rozdíl teplot 0 ° C



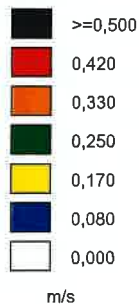
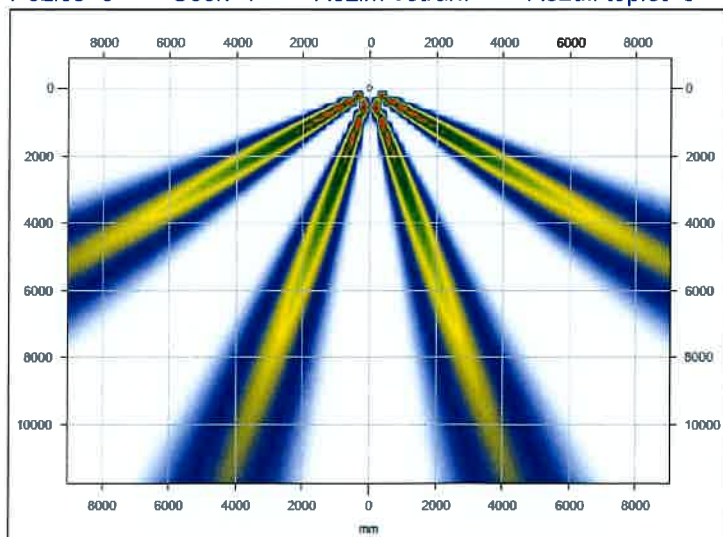
přihoda.

Pozice 5 Úsek 1 Režim větrání Rozdíl teplot 0 ° C



přihoda.

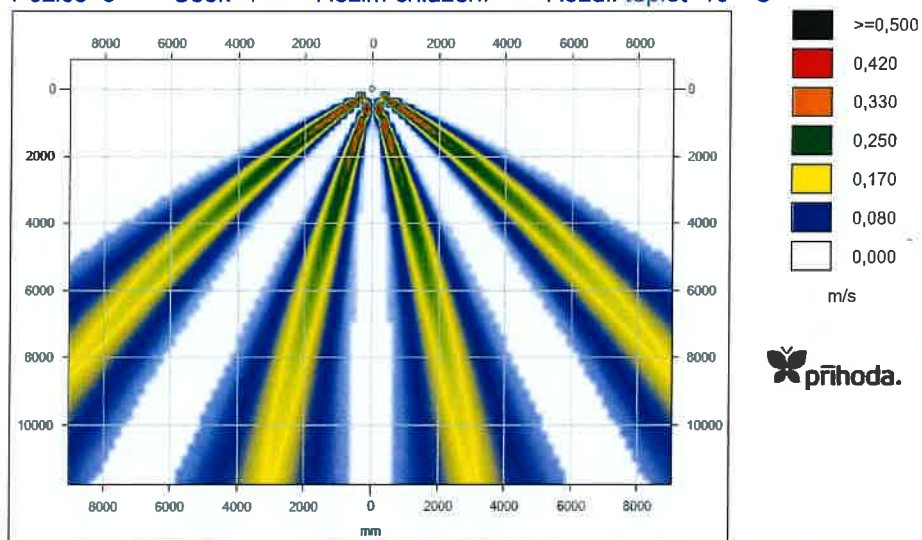
Pozice 6 Úsek 1 Režim větrání Rozdíl teplot 0 ° C



přihoda.

Nestabilní proud !

Pozice 6 Úsek 1 Režim chlazení Rozdíl teplot 10 ° C



Nestabilní proud !

Obecné obchodní podmínky

I. Platnost podmínek:

Tyto „Obecné obchodní podmínky“ (dále jen podmínky) upravují v souladu s ustanovením § 1751 odst. 1 zákona č. 89/2012 Sb., občanský zákoník, ve znění pozdějších předpisů (dále jen „občanský zákoník“) vzájemná práva a povinnosti smluvních stran vzniklé na základě kupní smlouvy (dále jen „kupní smlouva“) uzavírané mezi společností PŘIHODA s.r.o., Za Radnici 476, 539 01 Hlinsko, IČ 62024205 (dále jen prodávající) a jinou fyzickou či právnickou osobou (dále jen „kupující“).

Pokud se strany smlouvy nedohodnou jinak, platí podmínky pro všechny kupní smlouvy uzavírané mezi prodávajícím a kupujícím. Podmínky, ve znění účinném ke dni uzavření kupní smlouvy, jsou nedílnou součástí kupní smlouvy. Změny a doplnění podmínek a kupní smlouvy jsou možné pouze formou písemného dodatku podepsaného oběma stranami. S podmínkami je kupující seznámen v cenové nabídce prodávajícího, která je prodávajícím zaslána kupujícím předtím, než kupující odešle prodávajícímu svou objednávku. Pokud je kupující obchodním zástupcem prodávajícího, jsou podmínky přiloženy ke smlouvě o zastoupení. Kupní smlouva je uzavřena potvrzením objednávky kupujícího prodávajícím.

II. Dodací podmínky:

Sjednává se, že prodávající splní svůj závazek dodat zboží dle smlouvy a těchto podmínek odevzdáním zboží kupujícímu. Součástí odevzdání zboží kupujícímu je dodací list. Odevzdáním zboží kupujícímu se rozumí předání zboží kupujícímu v místě plnění, kterým je sídlo prodávajícího nebo místo předání zboží prvním dopravci k přepravě kupujícímu. Pokud kupující ve smlouvě určí místo dodání zboží u svého zákazníka, pro účely DPH vzniká DUZP dnem práva manipulace se zbožím jako vlastník, tj. dnem vystavení daňového dokladu.

Není-li sjednáno odeslání zboží, vyzve prodávající kupujícího k odběru zboží ve lhůtě nejmenší tří dnů před datem uvedeným jako datum dodání v potvrzení objednávky na adresu svého sídla. Kupující je povinen zboží k datu dodání převzít. Nepřevzetím zboží k tomuto datu z důvodů na straně kupujícího je povinnost prodávajícího dodat zboží řádně a včas splněna. V takovém případě na kupujícího přechází bezpochybně škody na zboží a prodávající je oprávněn zboží uskladnit na náklady kupujícího. O této skutečnosti prodávající bez prodlení vyrozumí kupujícího a sdělí mu výši skladovacích nákladů, které se účtují od sedmého dne od data dodání. Skladovací náklady jsou dohodnuty ve výši 0,5 % z kupní ceny zboží za každý týden skladování.

Pokud je kupní smlouvou sjednáno odeslání zboží prodávajícím, prodávající zajišťuje standardní dopravu zboží nebo výrobků na své náklady na místo stanovené kupujícím. V případě požadavku expresní dopravy je tato hrazena kupujícím.

Místo doručení se musí nacházet na území ČR. Kupující musí uvést úplnou adresu místa doručení a identifikovat osobu či osoby oprávněné převzít zboží.

Doprava zboží je pojištěna. Zboží je dodáváno dle specifikace uvedené v potvrzení objednávky a to i v případě, pokud se zboží uvedené v objednávce kupujícího liší od zboží uvedeného v potvrzení objednávky prodávajícího. Technická specifikace zboží je poskytnuta kupujícímu k odsouhlasení bezprostředně po obdržení jeho objednávky. Pokud to vyžaduje charakter zboží, je přílohou potvrzení technické schéma výrobku.

III. Kupní cena:

Kupní cena je závazně stanovena v potvrzení objednávky odeslaném prodávajícím kupujícímu a je dále neměnná. Kupující se zavazuje zaplatit prodávajícímu kupní cenu za dodané zboží na základě faktury vystavené prodávajícím.

Kupní cena je splatná do 30 dnů ode dne dodání zboží. Kupní cena je považována za uhrazenou dnem připsání na účet prodávajícího v plné výši u jeho banky, k jeho volné dispozici.

Platbu předem v plné výši je prodávající oprávněn požadovat v těchto případech:

pokud kupující u předchozích zakázek neplnil smluvní podmínky, pokud se jedná o jeden z prvních vzájemných obchodů, pokud má prodávající z jiných důvodů pochybnosti o zajištění závazku. Zboží v hodnotě do 10.000 Kč bude odesláno na dobírku. Platby v hotovosti prodávající nepřijímá.

IV. Termín dodání:

Obvyklá dodací doba pro objednávky, u nichž je spotřeba tkaniny nižší než 1500 m², je do 3 týdnů od obdržení odsouhlasení specifikace. Za každých dalších započatých 1500 m² tkaniny se doba dodání prodlužuje o 1 týden. Dodací termín pro konkrétní objednávku je sdělen obchodním oddělením prodávajícího v potvrzení objednávky a může se lišit v závislosti na vytížení výroby. Pokud je kupující v prodlení s placením kupní ceny či její části za některou objednávku, je prodávající oprávněn pozastavit plnění dosud nesplněných objednávek kupujícího ze všech kupních smluv uzavřených s kupujícím, aniž by to znamenalo porušení smlouvy prodávajícím nebo vznik práva kupujícího na odstoupení od smlouvy.

V. Nabídky:

Prodávající se zavazuje odeslat kupujícímu nabídku, u zakázek s hodnotou nepřesahující 250 tisíc Kč, do 3 pracovních dnů ode dne, kdy bude poptávka kupujícího technicky vyjasněna. Termín odeslání nabídky se může prodloužit vždy o další pracovní den s každými dalšími započatými 250 tisíci Kč hodnoty zakázky. Jestliže poptávka nebude obsahovat všechny údaje nezbytné k vypracování nabídky, vyzve prodávající kupujícího do 24 hodin k jejich doplnění.

VI. Úrok z prodlení a smluvní pokuta:

Pro prodlení s placením kupní ceny zaplatí kupující prodávajícímu úrok z prodlení ve výši 0,5 % za každý započatý den prodlení ze základní kupní ceny od data splatnosti.

VII. Vlastnické právo ke zboží:

Předmět kupní smlouvy - zboží dodané prodávajícím - přechází do vlastnictví kupujícího okamžikem předání zboží kupujícímu v místě plnění nebo předání prvním dopravci k přepravě pro kupujícího. V případě, že je místo plnění sjednáno mimo území ČR, přechází vlastnictví zboží na kupujícího okamžikem, kdy je zboží vyvezeno mimo území ČR.

VIII. Záruka

Záruční doby pro jednotlivé výrobky jsou vypsány v tabulce, která je přílohou těchto podmínek. Podmínkou desetileté záruky je plynulý náběh ventilátoru nebo použití napínačů či vyztužujících prvků, jinak je platná záruka 2 roky. Záruční doba začíná plynout dnem dodání zboží.

Podmínkou záruky je dodržení všech předaných pokynů pro montáž a údržbu, jakož i dodržení obecných zásad údržby vzduchotechnických zařízení a filtrace přiváděného vzduchu minimálně EU3. Bez ohledu na stupeň použité filtrace mohou nečistoty z distribuovaného vzduchu postupně ucpávat mikroperforační otvory. Případné snížení průtoku a funkce výstky z tohoto důvodu není důvodem k reklamaci a vyřeší se vypráním výstky. Výrazné znečištění může vést až k poškození tkaniny nebo navázaných konstrukcí nadměrným přetlakem a v takovém případě nebude uznána reklamacie. Výrobek nesmí být vystaven působení látek, kterého ho mohou chemicky narušit. Skapávající voda může být zbarvena barvou tkaniny.

IX. Reklamacie:

Při přebírání zboží od dopravce je kupující povinen zkontrolovat počet nákladových kusů a stav obalu. V případě, že nesouhlasí počet kusů nebo je obal zboží poškozen, zasluku nepřebírejte nebo stav uveďte do předávacího protokolu. Doporučujeme takovou zasluku vyfotografovat. Pokud po rozbalení zasluku nesouhlasí počet kusů nebo je zboží poškozené, obraťte se s reklamací písemně na adresu firmy PŘIHODA s.r.o., nejlépe e-mailem na quality@prihoda.com.

Pokud se při užívání zboží vyskytnou v záruční době vady, může kupující v souladu se zákonem uplatnit reklamaci. Reklamacie musí být uplatněna písemnou formou s přesným popisem vzniklé vady a zasláním reklamovaného zboží k posouzení výrobcí. Jestliže z provozních důvodů není možné toto zboží poslat výrobcí zpět, musí být pořízeny fotografie, na kterých bude jednoznačně viditelná vada zaznamenaná. Reklamacie včetně odstranění závady musí být ze zákona vyřízena nejpozději do 30 kalendářních dnů ode dne jejího uplatnění, pokud se prodávající s kupujícím nedohodnou na delší lhůtě.

X. Závěrečná ustanovení:

Prohlášení kupujícího: Seznámil jsem se s těmito smluvními podmínkami, plně jsem jim porozuměl.

Odesláním objednávky potvrzuji, že text smlouvy a těchto smluvních podmínek vyjadřuje mou svobodnou a vážnou vůli a tím přejímám na sebe práva a povinnosti ze smlouvy a ze smluvních podmínek vyplývajících. Pro právní vztahy mezi kupujícím a prodávajícím vznikající z této smlouvy a v souvislosti s ní je rozhodný právní řád České republiky.

Příloha 1/1

| 1) Na míru vyráběné textilní výústky a potrubí určené do budov (kromě částí vyjmenovaných v bodech 2 a 3) | | |
|--|---|---------------------------------|
| A) | Tkaniny: - Prihoda Classic (PMS, NMS), Prihoda Premium (PMI, NMI), Prihoda Recycled (PMSre, NMSre) – včetně Prihoda Art - Prihoda Durable (NMR) | 10 let |
| B) | Tkaniny: - Prihoda Plastic (NMF), Prihoda Foil (NLF), Prihoda Glass (NHE), Prihoda Translucent (NMT) | 2 roky |
| C) | Tkaniny: - Prihoda Light (PLS,NLS) - včetně Prihoda Art - Prihoda Hydrophobic (NLW) | 2 roky (max. 50 cyklů prání) |
| D) | - jiné než uvedené tkaniny - grafika mimo Prihoda Art | 1 rok |
| 2) Sériové a speciální výrobky a části | | |
| | - tlumič hluku QuieTex - lucerna - ploché výústky Squairetex - membránová výústka - izolované potrubí - dvojité potrubí - uzavírací klapka - vyrovnávač - clonka - tlumič rázů - LucentAir - Airport Ducting - antistatické provedení | 2 roky |
| 3) Netkaninové doplňky | | |
| A) | - servomotory | 5 let |
| B) | - suché zipy | 2 roky |
| C) | - zipy - ramínka, obruče, spirálové výtuhy Helix - napínače - ruční klapka - navijáky - montážní materiál | 1 rok |